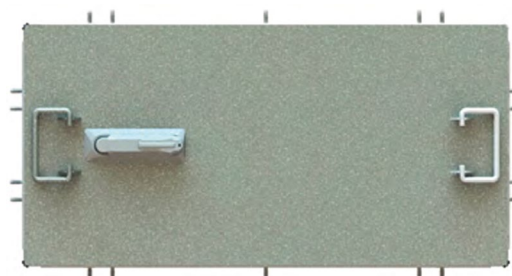
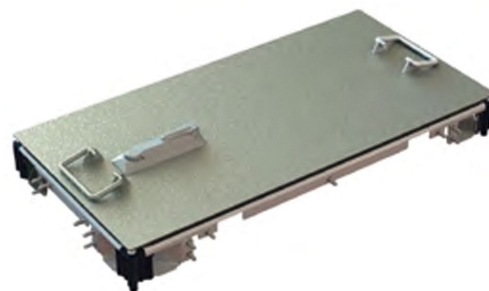


System zabezpieczający służy do dodatkowej ochrony przed nieupoważnionym dostępem osób do studni kablowych. Ponadto może służyć on również do ochrony przed przedostaniem się cieczy (od góry) do chronionej części studni.

System zabezpieczający montowany jest na dowolnej wysokości poniżej głównej pokrywy studni.

Podstawowe dane techniczne

- materiał: stal szlachetna
- wielkość: dostępne dla wszystkich wielkości
- studni z poliwęglanu Quality Box (inne wymiary na zapytanie)
- obciążenie: max. 500 kg
- klasa odporności RC 2
- szczelność na wody opadowe (opcjonalnie)
- system drenażowy (opcjonalnie)



Wersja standardowa

- miejsce do montażu zamka cylindrycznego



Wersja szczelna

- miejsce do montażu zamka cylindrycznego
- system uszczelniający



Wersja szczelna + drenaż

- miejsce do montażu zamka cylindrycznego
- system uszczelniający
- system drenażowy

